

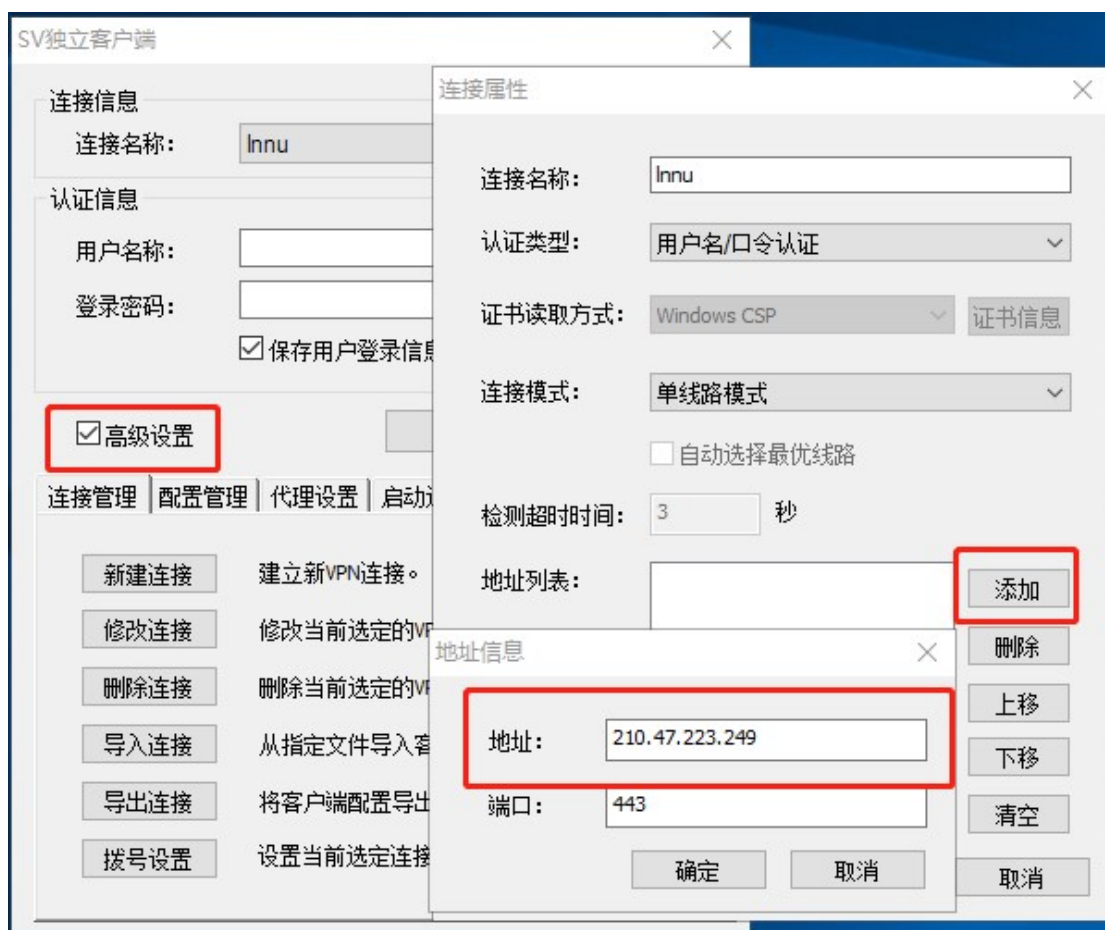
VPN 使用说明

1、下载并安装客户端软件

[点击下载](#)

<http://my.lnnu.edu.cn/oa/info/infoShowAction.do?method=getAccessory&id=ff8080815f7065fa015f7113083f00b7&accessory=86;80;78;-27;-82;-94;-26;-120;-73;-25;-85;-81;46;122;105;112;>

2、新建连接



3、连接使用

认证信息中心用户密码为数字校园学工号和登录密码。如用户账号被判定为“弱口令”，则暂停使用该服务。用户修改密码后，新密码将在第二天生效；“弱口令”用户密码修改为安全密码后，账号状态将在第二天自动更新。

连接稳定后，工作状态应为“隧道建立成功”，如提示其它信息，请选择“重新连接”



任务栏右下角图标状态应为:

连接状态正常后，用户可直接使用浏览器享受校园网同等资源。

4、退出使用

使用完毕后，可点击“断开”退出 VPN 连接，恢复正常网络。